

京都市乳がん検診

「自分は大丈夫」と思わないで、
自分と大切なひとのために“今”できること。

マンモグラフィ



健診当日、追加できます

ご予約は事前にお電話いただくとスムーズです。
予約専用フリーダイヤル:

0120-823-053

京都市にお住まいの40歳以上の女性の方へ!

人間ドック・健康診断との同日受診が可能です!

40歳以上 マンモグラフィ2方向 定価5,500円
(税10%含)
50歳以上 マンモグラフィ1方向 定価4,400円
(税10%含)

京都市
乳がん検診
対象者は

1,300円 (税10%含)

マンモグラフィ検査について

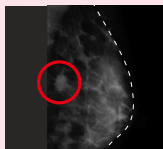
マンモグラフィとは、乳房専用のX線撮影のことです。乳房を板で圧迫し、薄く伸ばした状態で撮影します。乳がん発生は、40代から50代がピークとされているので、早期発見のためにも定期的な乳がん検診が必要です。

参照：国立がん研究センター

下記に該当する方はご受診いただけません

- ・妊娠中、妊娠の可能性がある方
- ・授乳中、断乳後6か月未満の方
- ・豊胸手術、心臓ペースメーカー植込、脳室-腹腔シャント(V-Pシャント)または前胸部(中心)静脈ポートを留置されている方
- ・乳房温存手術を受けられた方
- ・乳房全摘手術を受けられた方(非摘出側乳房のみ可)

マンモグラフィ画像



乳がんの疑い



京都市乳がん検診について

京都市乳がん検診は、マンモグラフィ検査を行います。京都市在住の40歳以上の女性で、受診する年の12月31日時点で偶数年齢の方が対象です。ただし、前年(偶数の年齢の年)に受診していない場合は、奇数の年齢の方でも受診できます。2年に1回受診できます。

※詳しくは「京都市がん検診総合ページ(webサイト)」をご確認ください。

※マンモグラフィの結果は、京都予防医学センター様より発送されます。



一般財団法人 京都工場保健会

〒604-8472 京都市中京区西ノ京北壺井町67
URL <https://www.kyotokenshin.jp/>

京都総合健診

検索

クリック