



オプション検査のご案内

人間ドック用

カラダの気になる部分を精密に検査できるオプションメニューをご用意しています。

下記、**要事前予約** の検査につきましても当日空き枠がある場合追加いただくことが可能です。

お気軽に窓口にてお問い合わせ下さい。(オプション単独受診は不可)

※ご加入の健康保険組合より補助が出る場合がございます。

1 肺がんが気になる方

CT検査は胸部X線検査に比べて肺がんの発見率は10倍程高く、発見された肺がんは早期発見の比率が高いです。

臓器の重なりが少ない CT 検査

ブラインドエリアに隠れた肺がんや微細病変、早期肺がんは発見が困難です。その為、臓器の重なりが少なくブラインドエリアを無くす CT 検査が有効です。CT 画像は、あたかも体を輪切りにしたかのような画像を得て、診断します!!



さらに詳しい情報はこちら▶



胸部X線画像

肺CT画像



■ブラインドエリアとは
臓器・骨などが肺と重なり、胸部X線写真に死角が発生します。この死角がブラインドエリアです。

肺がん

肺がんは
がん死亡率 **第1位**

女性と喫煙者の肺がんが増えています。

参照:厚生労働省「人口動態統計」2018。「平成30年までの動向」



検査名 **マルチスライス肺CT**

京都 神戸
姫路

検査時間 約 **5分**

要事前予約

¥11,000
(税10%含)

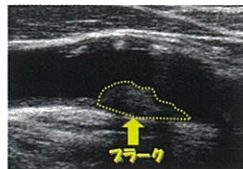
2 動脈硬化が気になる方

「心疾患」「脳血管疾患」の主な原因である動脈硬化は自覚症状がほとんどありません。血管の硬さ、状態を調べてみましょう。



■プラークとは

1mmを超える限局性の壁肥厚をプラークと呼び、プラークの破綻が脳梗塞などを引き起こす可能性があります。エコーではプラークの大きさ、形状、表面、内部の状態(硬さ)などを観察します。



頸動脈 プラーク

検査名 **血管ドック**

(頸動脈超音波検査・血圧脈波検査)

京都 宇治
神戸 姫路

検査時間 約 **20分**

要事前予約

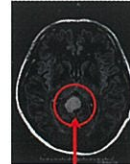
¥6,600
(税10%含)

3 脳卒中が気になる方

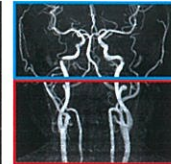
2018年9月より、MR装置(脳ドック)に京都で初めて圧縮センシング(最新の高速撮影)技術を導入いたしました。従来の撮影範囲(青枠)に脳ドック学会が推奨する頸動脈MRA(赤枠)が追加され撮影範囲が大幅に増えました。

MRI(頭部断層像)

MRA撮像範囲



脳腫瘍疑い



検査名 **脳ドック**

(MRI・MRA検査・結果説明)

※専門医の結果説明(後日)までコースに含まれます。

京都

検査時間 約 **20分**

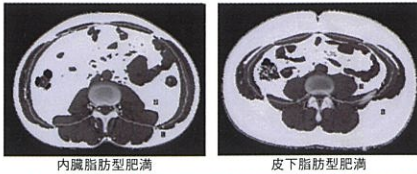
要事前予約

¥44,000
(税10%含)



4 メタボリックシンドロームが気になる方

CT装置にて、へその位置で撮影した画像を解析します。算出した内臓脂肪の面積が100cm²以上がメタボリックシンドロームの指標となります。高血糖、高血圧、脂質異常の方にオススメです。



検査名 **内臓脂肪測定検査**
(CT検査・結果説明)

京都

検査時間 約 5分

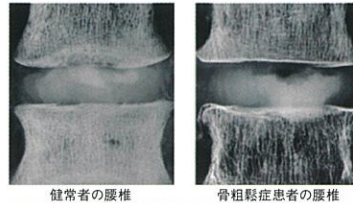
要事前予約

¥3,300
(税10%含)

5 骨粗しょう症が気になる方

加齢などの原因による骨量の変化を超音波を使って調べます。ダイエットや出産経験のある方、運動不足の方、たばこやアルコールの習慣のある方などにおすすめします。

※測定は踵で行います。



検査名 **骨密度検査**
(超音波測定)

京都 宇治

神戸 姫路

検査時間 約 5分

当日申込可

¥2,200
(税10%含)

血液検査オプションメニュー

ご自身の健康をもう一步知っていただくために。
採血時にオプション分を追加採取し、さらに詳しく検査します。

6 臓器がんが気になる方 腫瘍マーカー (血液検査)

臓器がん(肝臓・膵臓等)・卵巣がん・前立腺がんなどが気になる方にオススメです。2種・3種・4種・5種セットは、一つ一つ受けられるより料金をお得に設定させていただきました。

※腫瘍マーカーはがん診断の補助的な検査です。他の画像検査等と組み合わせることで、より精度が上がります。
※セットの内容は、下記に限らせていただきます。



当日申込可

京都 宇治 神戸 姫路

番号	気になる疾病	検査名	金額(税10%含)
①	肝臓・膵臓・肺がん	腫瘍マーカー3種 (AFP精密・CA19-9・シフラ21-1)	¥4,180
②	男性用 肝臓・膵臓・肺がん+前立腺がん	腫瘍マーカー4種 (AFP精密・CA19-9・シフラ21-1・PSA)	¥5,720
③	女性用 卵巣・子宮・乳房がん	腫瘍マーカー2種 (CA125・CA15-3)	¥3,630
④	女性用 肝臓・膵臓・肺がん+卵巣・子宮	腫瘍マーカー4種 (AFP精密・CA19-9・シフラ21-1・CA125)	¥5,720
⑤	女性用 肝臓・膵臓・肺がん+卵巣・子宮・乳房	腫瘍マーカー5種 (AFP精密・CA19-9・シフラ21-1・CA125・CA15-3)	¥7,260

※個別の腫瘍マーカー検査をご希望の方は別途ご相談ください。

7

胃・十二指腸が気になる方

萎縮性胃炎・胃潰瘍 (血液検査)

当日申込可

京都 宇治 神戸 姫路

番号	気になる疾病	検査名	金額 (税 10%含)
①	胃炎	ペプシノーゲン	¥2,090
胃がんの要因となる胃粘膜萎縮の状態を調べます。			
②	胃炎・胃潰瘍	ヘリコバクターピロリ IgG抗体	¥2,090
胃がん、胃・十二指腸潰瘍の原因となる細菌で、細菌感染の有無を調べます。 ※過去の検査においてヘリコバクターピロリIgG抗体が陽性の方、または除菌療法をされた方は、検査の申し込みは必要ありません。			

8

肝炎感染・C型肝炎が気になる方

肝炎ウイルス (血液検査)

慢性化すると肝細胞がんになることもあります。肝機能異常と指摘されたことのある方におすす
めします。



検査名 HCV 抗体

京都 宇治
神戸 姫路¥1,571
(税10%含)

当日申込可

9

甲状腺疾患が気になる方

甲状腺機能 (血液検査)

甲状腺の機能を血中のホルモン
で調べます。
甲状腺疾患の男女比率は 1 : 9
です。



検査名 TSH・F-T4

京都 宇治
神戸 姫路¥4,180
(税10%含)

当日申込可

10

自分の血液型を調べたい方

血液型 (血液検査)

ABO 式・Rh 血液型
を調べます。

検査名 ABO 式・
Rh 血液型京都 宇治
神戸 姫路¥2,618
(税10%含)

当日申込可

11

骨量が気になる方

NEW 骨粗鬆症 (血液検査)

骨吸収マーカーを測定し、骨密度が低下
している可能性をチェックします。骨は 30
代から弱くなりはじめ、放置すると骨折の
リスクが高まるので注意が必要です。



検査名 NTX

京都 宇治
神戸 姫路¥2,200
(税10%含)

当日申込可

女性向けオプションメニュー

1年に1度、女性に受けてほしい検査です。働く世代、子育て世代のがんが増えています。

※ご加入の健康保険組合より補助が出る場合がございます。お気軽にご相談ください。

12 乳がんが気になる方

マンモグラフィ画像



乳がんの疑い

乳がんの発生は、20歳過ぎから認められ30歳代ではさらに増え、40歳代から50歳代がピークです。早期発見のためにも定期的な乳がん検診は必要です。

ご自身に適した検査をご受診ください。



検査名 乳房超音波検査

※20代、30代の方は超音波での検査が推奨されています。

京都 神戸

姫路

検査時間 約 10分

要事前予約

¥4,400
(税10%含)

検査名 乳房X線検査 (マンモグラフィ)

※40歳以上の方は2方向、50歳以上の方は1方向での撮影が推奨されています。

京都 神戸

姫路

検査時間 約 15分

要事前予約

1方向 ¥4,400
(税10%含)

2方向 ¥5,500
(税10%含)

13 子宮頸がんが気になる方

20歳からの定期的な検診が必要です。

子宮頸がんは、早期発見ができれば、簡単な治療でほぼ100%治すことができます。ヒトパピローマウイルス検査と「子宮頸がん検査(細胞診)」を併用することで、子宮頸がんの発見率は99%以上となります。



検査名 子宮頸部細胞診

20歳からの細胞診が推奨されています。

京都 神戸

姫路

検査時間 約 10分

要事前予約

¥6,050
(税10%含)

検査名 ヒトパピローマウイルス (HPV)

※子宮頸部細胞診との同時受診が必要です。30歳以上の方は細胞診とHPV検査の併用が推奨されています。

京都 神戸

姫路

当日申込可

¥5,500
(税10%含)

レディースオプションセット (女性疾患のための検査)

¥16,500
(税10%含)

詳しくはこちら▶



注意事項・ご案内

- ①お申込み方法・注意点
 - 予約状況により、検査を追加できない場合がございます。ご了承ください。
 - 受診場所(京都・宇治・神戸・姫路)、曜日によって、受診できる検査が異なります。ご確認ください。
- ②健康診断のコース内容、事業場・健康保険組合・各種団体様のご契約内容をご確認ください。
 - 各検査は基本の健診コースに含まれている場合があります。
 - 上記契約内容により、検査追加の可否が異なる場合があります。
 - オプション検査費用は原則として自己負担ですが、上記契約内容により費用負担が異なる場合があります。
- ③ご案内
 - 午後ドックのご案内 **京都 宇治 姫路**
詳しくはこちら▶
 - 女性専用日(レディースデー) **京都**
詳しくはこちら▶

お申込み方法



一般財団法人 京都工場保健会

WEB SITE <https://www.kyotokenshin.jp/>

総合健診センター／宇治支所健診センター

予約専用 **0120-823-053**

FAX: 075-823-0531

月～金 8:30～16:30 土 8:30～12:00 (隔週)

神戸健診クリニック

予約専用 **0120-292-430**

姫路健診クリニック

予約専用 **0120-505-575**

オプション
検査の
お申込み →



人間ドックの
日程変更・
キャンセル →

